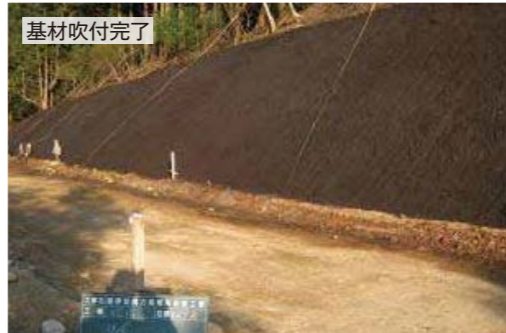


東伊豆風力発電所道路法面緑化とマルチングに採用

電力会社および静岡県森林審議会委員会から、多大な評価を得ています



[法面緑化] ●東伊豆風力発電所 ●施工/平成22年5月~平成23年10月 ●面積/約82,000㎡



この度、電力会社が行う法面吹付工法に、弊社のJGS-CCグリーンが標準仕様となりました。

東伊豆風力発電所の新設工事における、搬入道路の法面緑化およびマルチングについては、電力会社および静岡県森林審議会委員会の方々、河津町、東伊豆町からも多大な評価を頂いております。



[マルチング] ●東伊豆風力発電所 ●施工/平成23年1~3月 ●面積/約26,000㎡



国土交通省NETIS(新技術情報提供システム)に登録

JGS-CCクレイがNETISに登録されました



NETIS(新技術情報提供システム)は、国土交通省が運用している新技術に関する情報を、共有及び提供するためのデータベースです。平成23年8月29日、弊社はJGS-CCクレイのNETISへの登録申請を完了いたしました。

一般の登録につきましては、関係各位のご理解とご協力の賜物と深く感謝申し上げます。これを機に、JGS-CC

グリーン(NETIS登録番号 KTK-080004-A)ともども、より一層のご愛顧のほどよろしくお願い申し上げます。

土系舗装用改良材、特殊針葉樹皮改良材
「JGS-CCクレイ」

NETIS登録番号 KTK-110003-A

NETIS/新技術情報提供システム[国土交通省]
国土交通省が新技術活用のため、新技術に関する情報の共有及び提供を目的として整備したシステム。国土交通省のイントラネット及びインターネットで運用されています。

NETIS

■JGS-CCグリーン
登録年月日:平成20年12月12日
登録番号:KTK-080004-A
■JGS-CCクレイ
登録年月日:平成23年8月29日
登録番号:KTK-110003-A



■JGS-CCグリーン
登録年月日:平成19年12月5日
認定番号:07 131 022

3.9グリーンスタイルマーク、木づかいサイクルマーク
[財団法人木材総合情報センター]

木づかい運動(京都議定書に基づいた、国産材利用によるCO2削減運動)の一環として、国産材を利用してつくられた製品のみ認められるラベルマークです。



■JGS-CCグリーン/JGS-CCクレイ
登録年月日:平成19年11月26日
交付番号:A-(1)-070045

JGS (株)ジャパングリーンシステム

【東京本社】〒105-0013 東京都港区浜松町1-2-12 F-1ビル
tel: 03-5776-1451 fax: 03-3435-7075 e-mail: info@jgsc.com

www.jgsc.com

JGS-CC 検索

【東北支店】
〒980-0014 宮城県仙台市青葉区本町2-17-3 花泉ビル2F
tel:022-748-7185 fax:022-748-7186

【鳥取支店】
〒680-0941 鳥取県湖山町北2-303-1
tel:0857-28-7300 fax:0857-28-7233

【福岡支店】
〒812-0853 福岡県福岡市博多区東平尾1-18-54 バグー口東平尾412
tel:092-292-7830 fax:092-292-7835

がんばろう日本! ~みんなで力を合わせて~

この度、東日本大震災により被災された皆様に、心よりお見舞い申し上げます。
弊社は、「みんなの力は大きな力」を合い言葉に、微力ながら支援活動を行ってまいります。
被災地の皆様におかれましては、一日も早い復旧を心よりお祈り申し上げます。

国内最大級の太陽光発電事業にJGS-CCクレイが採用

パネル廻りの防塵と雑草抑制の持続性が高く評価されています



●米倉山太陽光発電所(山梨県) ●施工/平成22年11月~平成23年7月 ●面積/約130,000㎡
●扇島太陽光発電所(川崎市) ●施工/平成22年6月~平成23年4月 ●面積/約150,000㎡
●浮島太陽光発電所(川崎市) ●施工/平成22年6月~平成23年1月 ●面積/約100,000㎡

この度、電力会社が進めるメガソーラー事業にJGS-CCクレイが採用になりました。発電所設置期間における雑草抑制効果、パネル周りの防塵効果、土壌温度

の緩和などが高く評価されて採用されました。これらの効果により、太陽光発電設備を保護しています。

❖ 松江工業高校におけるスポーツ施設の整備

サッカーグラウンドとテニスコートの改修にJGS-CCクレイが採用



JGS-CCクレイの改良材は、すべてリテラ(混合機)で丁寧に混合していきます。



路盤や表層は、すべて三次元設計データを使用した、情報化施工となっています。



施工後(サッカーグラウンド)



施工後(テニスコート 全5面)

- 島根県立松江工業高等学校 ●用途/校庭整備 ●面積/サッカーグラウンド…8,430㎡(厚 t=100mm、30%混合)
- 施工/平成23年6~7月 ●面積/テニスコート…3,158㎡(厚 t=100mm、30%混合)

サッカーグラウンド、テニスコートに採用されたJGS-CCクレイは、スギやヒノキの樹皮などの未利用部分を原料とした環境に優しい「循環型有機質土壌改

良材」です。JGS-CCクレイ混合改良土は、通気性や排水・保水性に優れ、抗菌・殺菌・殺虫力なども強く、雑草抑制の効果が長く持続します。

❖ JGS-CCクレイによる、泥濘化(ぬかるみ)の抑制と水はけの改善



水まき前



水まき後

施工場所/宮崎県都城市

真砂土

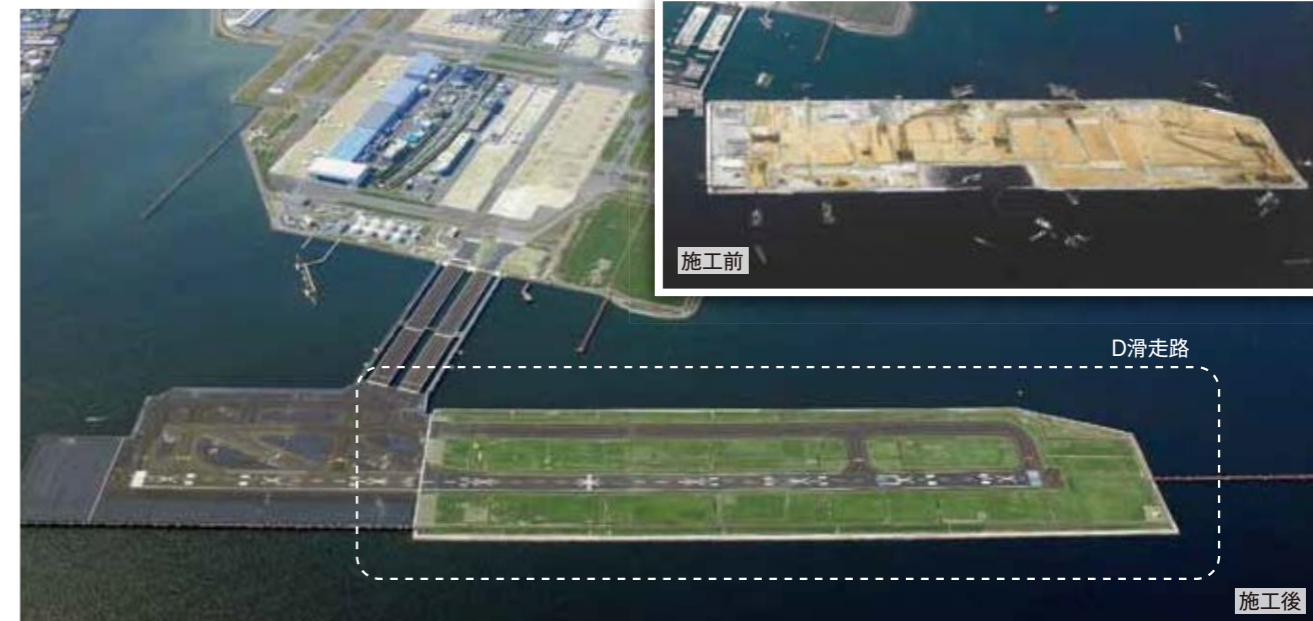
真砂土+JGS-CCクレイ(30%)

降雨後を想定し、転圧後にそれぞれ同じ量の水をまいて試験を行いました。

真砂土はくっきりと足跡がついていますが、クレイ混合土にはほとんど足跡が見られませんでした。

❖ 羽田空港D滑走路にJGS-CCグリーンが採用

土壌改良効果や塩害ストレスへの有効性が認められました



施工前

D滑走路

施工後

- 東京国際空港(羽田空港)D滑走路 ●施工/平成22年11月 ●面積/約123,000㎡ ●用途/緑化

東京国際空港(羽田空港)D滑走路に使用されたJGS-CCグリーンは、スギ・ヒノキの樹皮に嫌気自己加熱処理をすることで、他の改良材では見られないような繊維状の構造をしており、これらが絡み合うこと

で透水性の向上をはじめ、保水性の向上、保肥性の向上、肥料の流亡抑制の向上などの土壌改良効果が得られています。

❖ 学校校庭の緑化にJGS-CCグリーンが採用



- 御蔵島村立御蔵島小中学校 ●施工/平成20年1月 ●面積/約3,500㎡ ●用途/校庭緑化

東京都では、23区および都下におけるヒートアイランド緩和の一環として、学校校庭の芝生化を進めていますが、この度、御蔵島村立御蔵島小中学校にてJGS-CCグリーンが採用となりました。

❖ 「トキめき新潟国体」のアーチェリー競技会場に採用



- 吉田ふれあい広場(新潟県燕市) ●施工/平成19年4月 ●面積/約36,000㎡

平成21年9月に新潟県燕市で開催された「トキめき新潟国体」では、アーチェリー競技会場として使用され(9/27~9/29)、好評のうちに無事開催を終了しています。